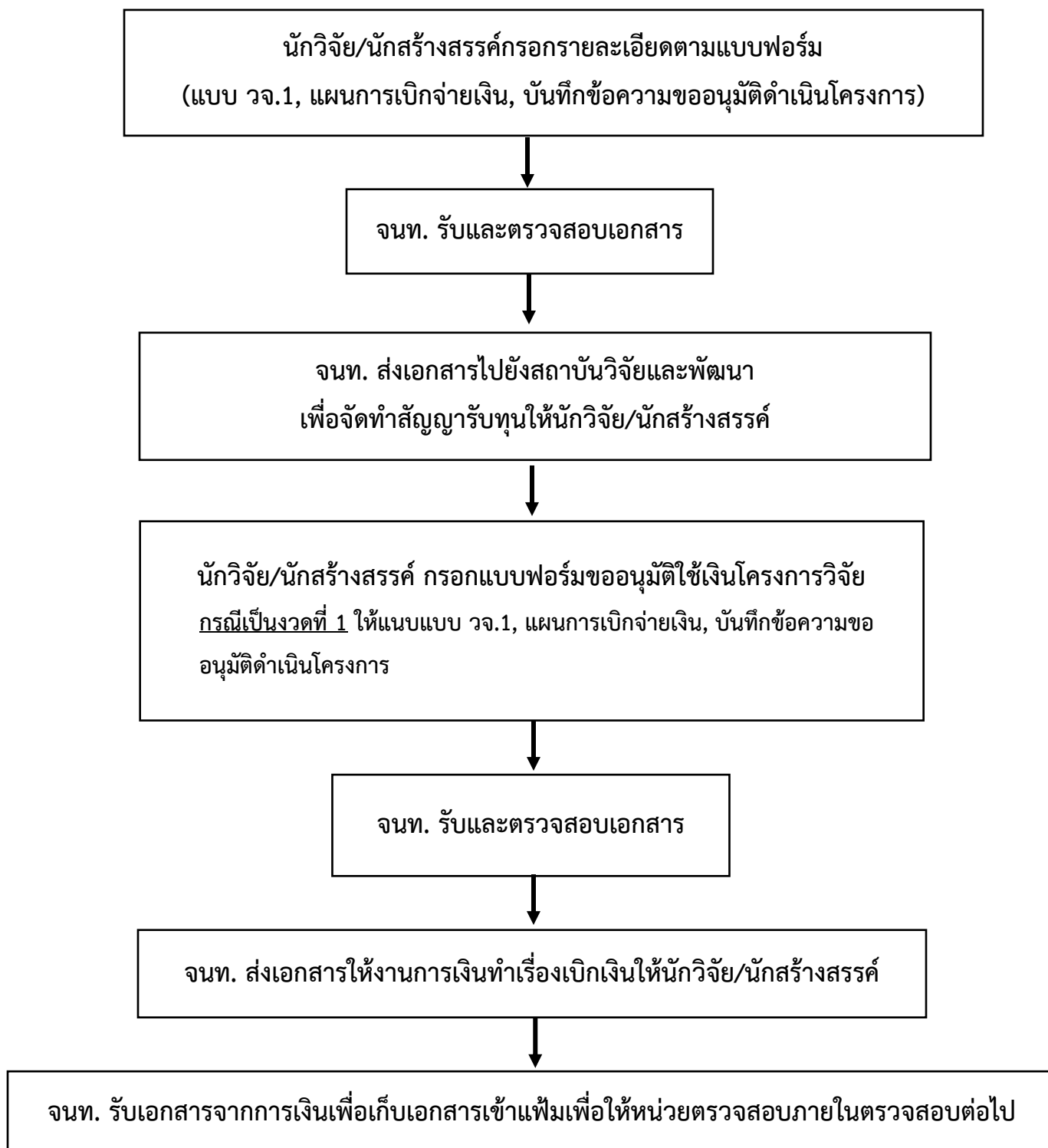
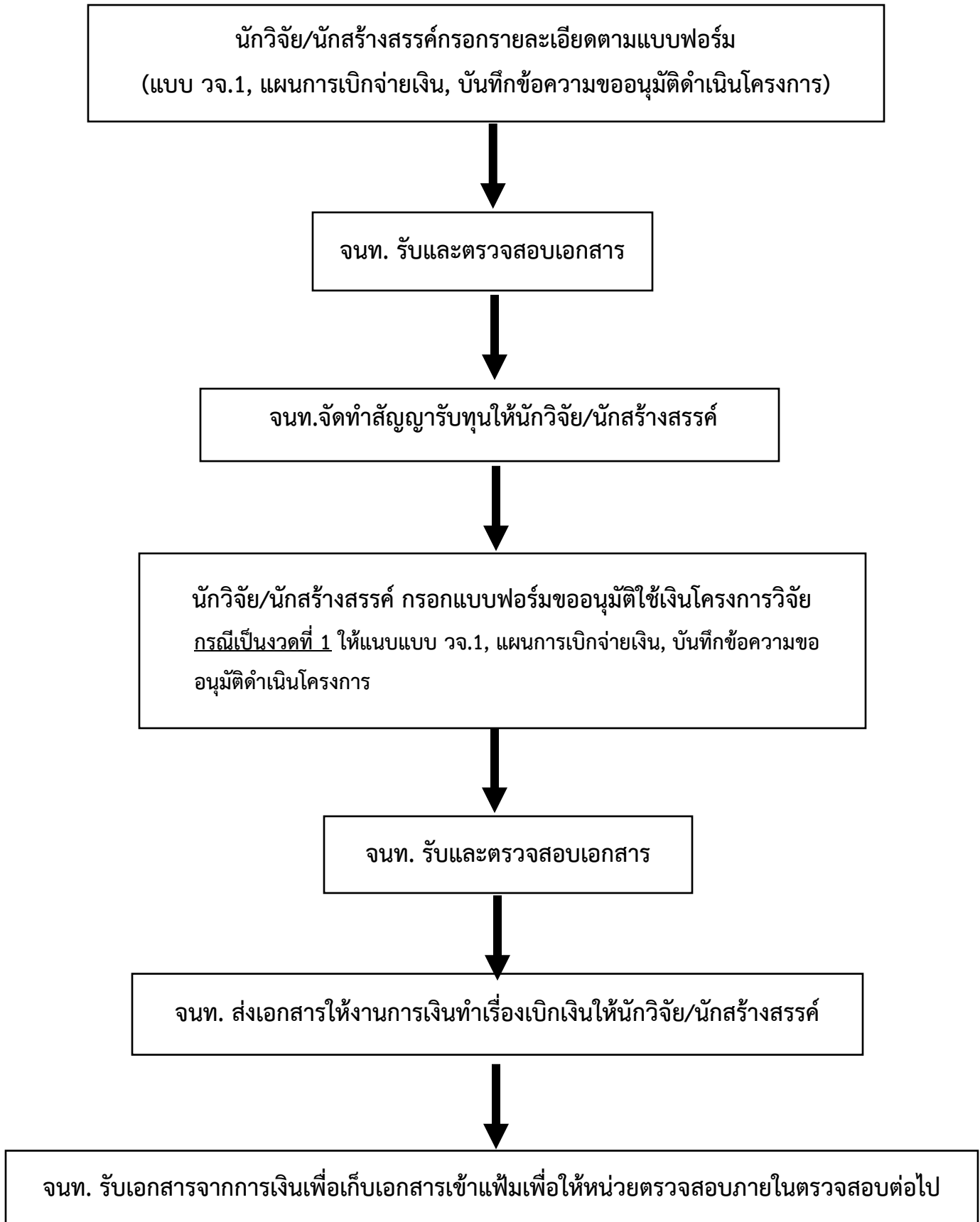


ขั้นตอนการเบิกจ่ายเงินโครงการวิจัยภายในคณะศิลปกรรมศาสตร์

1. หลังได้รับการอนุมัติทุนสนับสนุนงบประมาณรายได้มหาวิทยาลัย (เบิกเงินงวดที่ 1)



2. หลังได้รับการอนุมัติทุนสนับสนุนงบประมาณรายได้คณะศิลปกรรมศาสตร์ (เบิกเงินงวดที่ 1)



3. การเบิกจ่ายเงิน งวดที่ 2 และ งวดที่ 3

